



Permanences et animations du Relais

sous réserve de l'évolution de la situation sanitaire

NOVEMBRE

01	Mardi	Férié
03	Judi	8h30-13h : Devecey // 13h30-16h : Devecey // 16h-19h : Devecey sur rdv uniquement ou samedi matin de 8h30 à 11h30
07	Lundi	9h-11h Animation Devecey (médiathèque) // 11h30-13h : Devecey // 15h30-17h00 : Devecey
08	Mardi	9h30-11h : Cussey sur l'Ognon Animation (Salle derrière l'ancienne mairie) // 11h30-13h : Devecey 14h-15h30 : Permanence Geneuille uniquement sur rdv (Salle des Associations) // 15h30-17h : Devecey // 17h-19h : Permanence Châtillon le Duc uniquement sur rendez-vous
10	Judi	9h-12h : La Tour de Scay Animation Périscolaire Eveil Musical // 13h30-16h : Devecey // 16h-19h : Devecey sur rdv uniquement ou samedi matin de 8h30 à 11h30
14	Lundi	Fermeture relais
15	Mardi	9h30-11h : Châtillon le Duc Animation Gym (Salle pyramidale) // 11h30-13h : Devecey // 14h-15h30 : Uniquement sur rendez-vous Cussey sur l'Ognon (salle de convivialité) // 15h30-19h00 : Devecey
17	Judi	9h30-11h30 : La Tour de Scay (Périscolaire) Animation // 13h30-16h : Devecey // 16h-19h : Devecey sur rdv uniquement ou samedi matin de 8h30 à 11h30
21	Lundi	8h30-13h : Devecey // 15h30-17h00 : Devecey
22	Mardi	9h30-11h Geneuille ANIMATION Gym (Maison Pour Tous) // 1h30-13h : Devecey // 14h-15h30 : Uniquement sur rendez-vous Geneuille (Salle des Associations) // 15h30-19h00 : Devecey
24	Judi	9h30-11h30 : La Tour de Scay Permanence Périscolaire (03 81 62 59 43) // 13h30-16h : Devecey // 16h-19h : Devecey sur rdv uniquement ou samedi matin de 8h30 à 11h30
28	Lundi	8h30-13h : Devecey // 13h30-17h00 : Devecey
29	Mardi	8h30-13h : Devecey // 13h30-19h00 : Devecey

DÉCEMBRE

01	Judi	9h-12h : La Tour de Scay Animation Périscolaire // 11h30-16h : Devecey // 16h-19h : Devecey sur rdv uniquement ou samedi matin de 8h30 à 11h30
05	Lundi	9h-11h : Animation Devecey (médiathèque) // 11h30-13h : Devecey // 15h30-17h00 : Devecey
06	Mardi	9h30-11h : Cussey sur l'Ognon Animation (Salle derrière l'ancienne mairie) // 11h30-13h : Devecey // 14h-15h30 : Permanence Geneuille uniquement sur rdv (Salle des Associations) // 15h30-17h00 : Devecey // 17h-19h : Permanence sur Châtillon le Duc uniquement sur rendez-vous.
08	Judi	9h-12h : La Tour de Scay Animation // 11h30-16h : Devecey // 16h-19h : Devecey sur rdv uniquement ou samedi matin de 8h30 à 11h30
12	Lundi	8h30-13h00 : Devecey // 13h30-17h : Devecey
13	Mardi	9h30-11h Châtillon le Duc ANIMATION (Salle pyramidale) // 11h30-13h : Devecey // 14h-15h30 : Permanence Cussey UNIQUEMENT SUR rdv (Salle de convivialité) // 15h30-17h Devecey // 17h-19h permanence sur Châtillon le Duc uniquement sur rendez-vous.
15	Judi	9h-12h : La Tour de Scay Animation Eveil Musical // 11h30-16h : Devecey // 16h-19h : Devecey sur rdv uniquement ou samedi matin de 8h30 à 11h30
19	Lundi	8h30-13h : Devecey // 11h30-17h : Devecey ou Fermeture
20	Mardi	8h30-13h : Devecey // 11h30-19h : Devecey ou Fermeture
22	Judi	8h30-13h : Devecey // 11h30-16h : Devecey 16h-19h : Devecey sur rdv uniquement ou samedi matin de 8h30 à 11h30 ou Fermeture
26	Lundi	8h30-13h : Devecey // 11h30-17h : Devecey ou Fermeture
27	Mardi	8h30-13h : Devecey // 11h30-19h : Devecey ou Fermeture



AU
RENDEZ-VOUS
DES

Bout Choux

Journal du Relais Petite Enfance Dame Blanche et La Tour de Scay

LE RELAIS PETIT ENFANCE DAME BLANCHE ET BUSSIÈRE DESSERT :
Battenans les Mines, Blarians, Bonnay, Cendrey, Châtillon le Duc, Corcelle Mieslot, Cussey sur l'Ognon, Devecey, Flagey-Rigney, Geneuille, Germondans, La Bretenière, La Tour de Scay, Mérey-Vieille, Moncey, Ollans, Palise, Rigney, Rignosot, Rougemontot, Thurey le Mont, Valleroy sur l'Ognon, Venise, Vieilley

FERMETURE DU RELAIS
Lundi 14 novembre

En raison de réunions ou de formations programmées à la dernière minute, d'autres fermetures peuvent être envisagées. Veuillez m'en excuser par avance.

Relais Petite Enfance
Maison de la Petite Enfance
15 route de Bonnay
25870 Devecey
03 81 56 85 52 ou 06 88 60 18 80
rfam.ccvdb@francas-doubs.fr
www.francas-doubs.fr

Le mot de l'animatrice

Bonjour,

Je suis ravie de vous présenter le dernier journal des bouts de choux de l'année 2022. Les Relais Petite Enfance de la Communauté de Communes du Doubs Baumeois organisent une matinée festive le mercredi 16 novembre de 10h à 11h30 à la Salle Rose à Baume les Dames. La fée Bégonia nous présentera son spectacle drôle et interactif.

D'autre part, le Relais Petite Enfance de la Dame Blanche vous propose une matinée festive le samedi 3 décembre de 10h à 12h à la salle de la Libération à Geneuille. Nicolas et Jordan viendront faire danser les petits et les grands avec le bal des sales gosses... Il est nécessaire de s'inscrire au Relais. Parlez-en aux parents, cela peut les intéresser !

Dans ce journal, vous trouverez des informations professionnelles, un dossier sur le thème du handicap et le planning des deux mois à venir

Vous pouvez diffuser largement les informations de ce journal aux familles et collègues que vous rencontrerez !

Au plaisir de vous retrouver prochainement !

En attendant, je vous souhaite de belles fêtes de fin d'année en famille ou entre amis...

Bonne lecture,

À bientôt au relais.

Céline Brun-Nasé, votre animatrice de Relais

Dans un coin le sapin

Dans un coin, le sapin
A des branches toutes blanches.
Dans un coin, le sapin
Attend Noël pour demain.
Les flocons tournent en rond.
C'est le manège de la neige.
Les flocons tournent en rond.
Mon jardin est en coton.
Le traîneau, tout là-haut
Quelle merveille, Père Noël
Le traîneau, tout là-haut
Apportera des cadeaux.
Mes souliers bien cirés
Près de la cheminée.
Mes souliers bien cirés
Seront remplis de jouets.
Anne-Marie Grossier

Je suis tout vert et je pique un peu.
Les boules et les étoiles me rendent heureux.
Qui suis-je ? Une sauterelle ?
Mais non. Je suis le sapin de Noël.



Que faire en cas de litige entre salarié et employeur ?

Si l'employeur :

- ne verse pas le salaire ;
- ne déclare pas son salarié
- effectue de fausses déclarations (montant de salaire erroné) ;
- continue à déclarer son salarié alors que le contrat est rompu...

Le salarié doit contacter l'Urssaaf service Pajemploi en précisant clairement le litige qui l'oppose à son employeur, en joignant les justificatifs nécessaires (contrat de travail, dépôt de plainte, document de fin de contrat...).

Nos services se rapprocheront de l'employeur afin de lui rappeler ses obligations.

Contact

0 806 807 253

pajeemploi@urssaaf.fr

Urssaaf
Service Pajemploi
43013 Le Puy-en-Velay
Cedex

L'étude des éléments fournis nous permettra :

- soit de régulariser les éléments de salaires déclarés ;
- soit orienter le salarié vers le Conseil des prud'hommes si la phase amiable n'aboutit pas. L'employeur devra alors revenir vers nos services afin de nous indiquer les éléments déclaratifs à prendre en compte.

LE COIN DES GOURMANDS

BISCUITS PÈRE-NOËL SURPRISES (POUR 4 PERSONNES)

INGRÉDIENTS

- 220 grammes de sucre glace
- 220 grammes de beurre
- 3 œufs
- 540 grammes de farine
- 8 bonbons à la menthe
- 300 grammes de chocolat blanc
- 70 grammes de chocolat noir
- Décorations en sucre
- Noix de coco (râpée)

USTENSILES

- Papier cuisson
- Sacs congélation

ÉTAPE 1

- Mélanger 1 chef de sucre glace et 1 chef de beurre.
- Ajouter 3 œufs battus au mélange puis intégrer 3 chefs de farine et pétrir jusqu'à obtenir une pâte.
- Placer la pâte au frais.

ÉTAPE 2

- Télécharger le modèle Père Noël Chefclub* puis le découper.
- Étaler la pâte avec le rouleau à pâtisserie, poser le Père Noël dessus puis découper la pâte autour. Recommencer 2 fois.
- Retirer un disque de pâte dans le ventre du Père Noël à l'aide du cochon. Poser les Pères Noël sur une plaque de four recouverte de papier cuisson et placer 4 bonbons à la menthe dans les trous des ventres de 2 des Pères Noël.
- Enfourner 15 minutes à 180 °C.

ÉTAPE 3

- Faire fondre un chef et un cochon de chocolat blanc en le faisant chauffer 2 fois 30 seconde au micro-ondes.
- Remuer puis le repasser au micro-ondes.



RECETTE Originale

- Recommencer une troisième fois. Faire de même en 2 fois avec un chat de chocolat noir.

- Ajouter du colorant rouge dans le cochon de chocolat blanc.
- Placer chaque chocolat dans un sac congélation.

ÉTAPE 4

- Couper un des coins inférieurs de chaque sac congélation pour en faire des poches à douille.
- Coller le Père Noël dont le ventre est vide sur un autre Père Noël avec du chocolat blanc en guise de colle.
- Placer une petite surprise dans le ventre du Père Noël avec des décors en sucre et de la noix de coco râpée.
- Réfermer avec le 3^e Père Noël collé à l'aide de chocolat blanc.
- Dessiner le Père Noël avec les 3 chocolats puis placer au frais.
- Briser la glace en sucre dans le ventre du Père Noël, récupérer la surprise puis déguster.

Dégustez !

LIVRES

La sélection du mois



J'AI UN COPAIN HANDICAPÉ

Pierre Oertel, Susana Gurra, Auzou
Avoir un copain handicapé, ça veut dire quoi ? Ça veut dire quoi physiquement, pourquoi il est malade et pas moi ? , Qu'est-ce qui se passe dans son corps ? Et ça veut dire quoi dans la vie de tous les jours ? Pourquoi peut-il être rejeté ? Comment dois-je me comporter avec lui ? Tout autant de questions difficiles qui peuvent tarauder les petits.



LILI

Agnès Lacor, Gwen Le Gac, Thierry Magnier Editions
Lili est la petite sœur du narrateur. Une petite sœur au visage tout rond et aux yeux bridés. Par sa description, le narrateur nous apprend que sa petite sœur est trisomique. Et il nous décrit explique que parfois les gens se moquent d'elle, qu'ils détournent le regard, comme s'ils avaient peur. Et sa maman souffre de ce rejet.



TIMOTHÉE, UN ÉLÈVE DIFFÉRENT

Josiane Roque, Isaac Wens, J. Roque
Timothée est un petit garçon autiste. A l'école, son comportement dérouté les autres élèves, mais... L'album présente un enfant autiste intégré dans une école maternelle.

Les liens

DOCUMENTATION SUR LE HANDICAP

www.apprendreaeduquer.fr/un-livre-pour-aborder-le-theme-du-handicap-avec-les-petits/

www.apprendreaeduquer.fr/livres-enfants-handicap

DOSSIER

Handicap: soyons attentifs au développement de l'enfant

Le gouvernement a édité un livret destiné à la fois aux parents d'un enfant de moins de trois, mais également aux professionnels de la petite enfance qui travaillent au sein d'une structure, d'un service d'accueil ou à domicile.

POURQUOI CE LIVRET ?

Vous êtes inquiet ou vous vous posez des questions à propos du développement de votre enfant ? Professionnels de la petite enfance, vous avez observé des signes d'un développement inhabituel chez un enfant ? Il est important d'écarter au plus vite, les inquiétudes ou d'identifier plus précisément les difficultés.

Le cerveau des jeunes enfants est qualifié de « plastique », c'est-à-dire qu'il peut évoluer, il est capable de s'adapter et de se réorganiser. Il peut ainsi créer de nouvelles connexions, compenser un problème ou encore contourner des difficultés à condition d'être stimulé par des professionnels. C'est pour cela qu'il est important d'agir le plus tôt possible.

COMMENT S'EN SERVIR ?

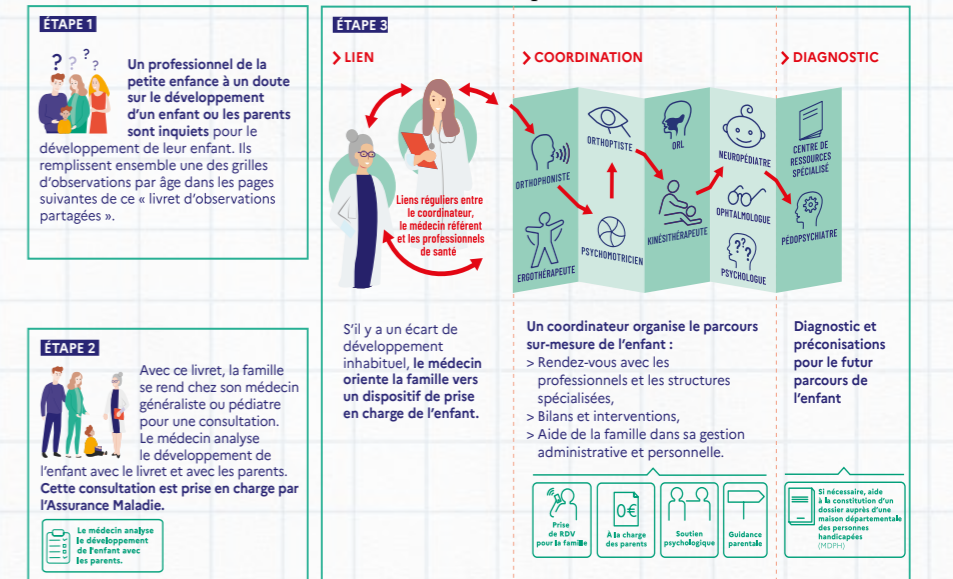
Vous allez trouver des questions et des observations organisées en fonction de l'âge de l'enfant : 6, 12, 18, 24, 36 mois. Parents et professionnels, répondez ensemble à ces questions en discutant de ce que vous avez pu observer de votre enfant à la maison et lors des temps d'accueil. Quand vous avez terminé, il ne faut pas additionner les réponses ou chercher à calculer un score. Ce livret ne permet pas d'établir un diagnostic. Il doit aider à mieux repérer

les difficultés et à adresser l'enfant vers le professionnel compétent. Par ailleurs, chaque enfant évolue à son rythme et les observations, à suivre, ne doivent pas faire l'objet d'interprétation sans un examen médical complet.

QUE SE PASSE-T-IL APRÈS ?

Une fois rempli, prenez votre livret et montrez-le à votre médecin traitant (généraliste ou pédiatre), le médecin de la crèche, ou le médecin de la protection maternelle et infantile (PMI). Vos réponses et observations aideront votre médecin à comprendre ce qui vous inquiète, à procéder aux examens et bilans nécessaires, et à prendre une décision avec vous.

Schéma issu du Livret d'observations partagées Parents & Professionnels de la petite enfance



Le livret complet est disponible sur le lien suivant <https://handicap.gouv.fr/sites/handicap/files/2022-01/Livret%20rep%C3%A9age%20professionnel%20petite%20enfance%20061022.pdf>

ACTIVITÉS SENSORIELLES POUR LES 0-3 ANS

Dès leur naissance, les tout-petits s'éveillent au monde en réagissant aux stimuli offerts par l'environnement mais aussi par les activités sensorielles que les adultes leur proposent. Les neurosciences ont d'ailleurs mis en évidence que le cerveau de l'enfant à la naissance est immature. Il se structure et se développe au fur et à mesure de l'exploration de leur environnement. Ainsi, cette plasticité cérébrale pousse les enfants à aller découvrir le monde et à s'éveiller afin de créer des milliards de connexions synaptiques. Raison pour laquelle nos enfants sont de véritables explorateurs dès leur plus jeune âge ! Un rien les émerveille et les attire, l'enfant se nourrit du monde. En tant que parent ou professionnels de la petite enfance, vous pouvez les encourager à expérimenter, sentir et explorer en leur proposant des activités sensorielles, sous votre regard bienveillant et votre surveillance.



LES BACS SENSORIELS

Les bacs sensoriels sont un excellent moyen de stimuler en même temps les 5 sens de l'enfant. Grâce à ces bacs de jeux, il développe des compétences futures pré-mathématiques, sa motricité fine, son vocabulaire, son imaginaire et bien plus encore !

D'AUTRES IDÉES :

www.bloghoptoys.fr/5-idees-dactivites-sensorielles-0-3-ans



LES TUBES SENSORIELS

Avec des tubes sensoriels, on part pour des heures d'exploration ! Le principe est très simple et accessible à tous. À l'aide de petites bouteilles d'eau ou de tubes sensoriels, on les remplit de 1001 choses : riz, pompom, paillettes, liquide avec colorant naturel, vermicelles, cotons, confettis, fisher tips... On peut aussi intégrer de la menthe, de la cannelle, des agrumes, pour développer l'odorat des tout petits. Ou encore, créer des tubes sensoriels autour des saisons ou sur une thématique précise. Bébé s'amuse ensuite à manipuler les bouteilles, les soulever, les secouer pour écouter le bruit, les renverser pour regarder les objets ou le liquide bouger à l'intérieur.

*https://cdn.chefclub.tools/web_assets/pere_noel.pdf